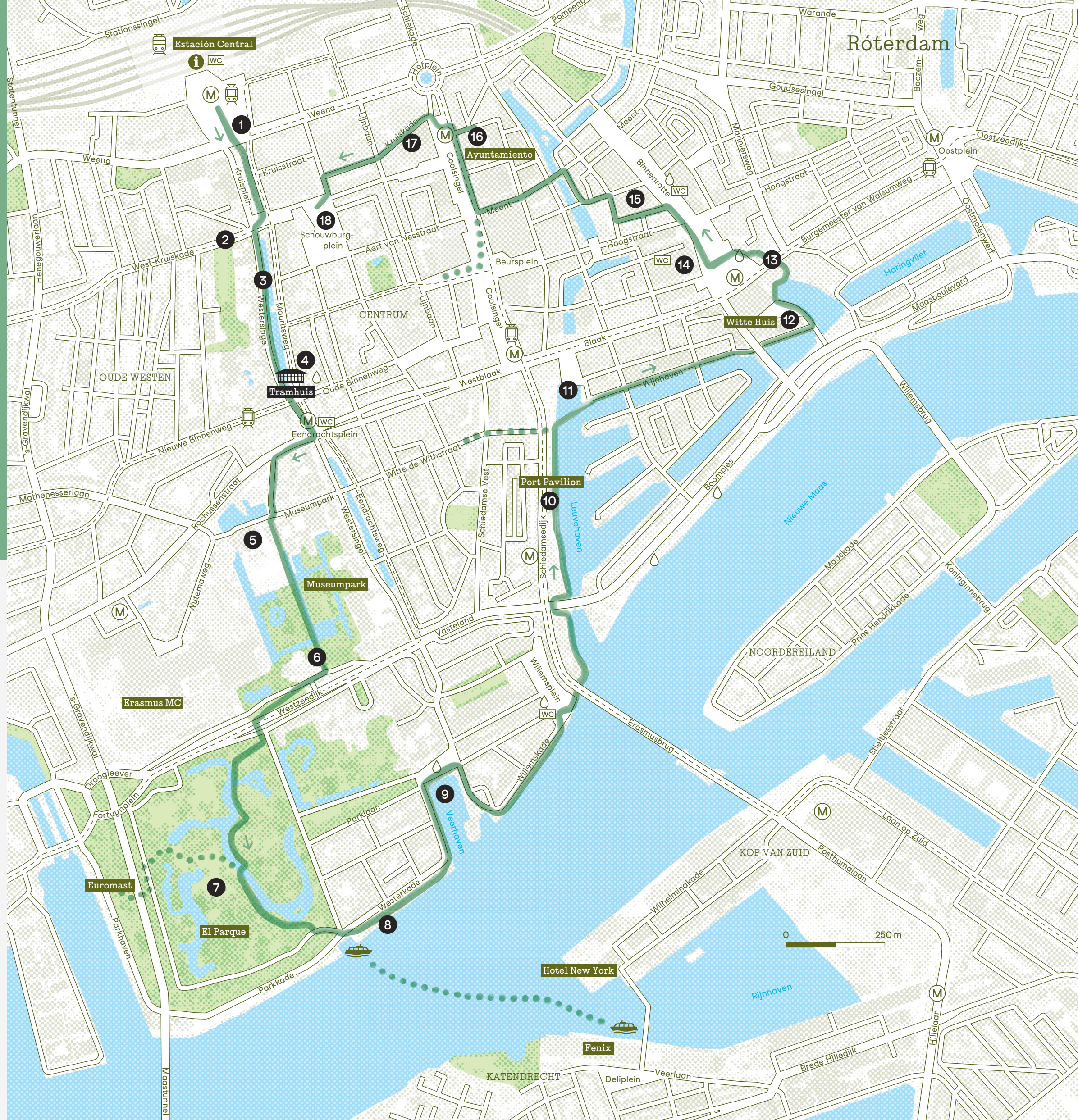


- 1 Moments Contained
- 2 West-Kruiskade
- 3 Paseo de las esculturas
- 4 Tramhuis
- 5 Depot Boijmans Van Beuningen
- 6 Kunsthal
- 7 El Parque
- 8 Vistas del Fenix
- 9 Veerhaven
- 10 Port Pavilion
- 11 Leuvehaven
- 12 Witte Huis
- 13 Casas Cubo
- 14 Markthal
- 15 Laurenskerk
- 16 Ayuntamiento
- 17 Oude Luxor
- 18 Schouwburgplein



## Ruta por la ciudad

Paso a paso por Róterdam



# Róterdam está a tus pies

Esta ruta ha sido desarrollada por Tramhuis, agencia especializada en recorridos urbanos. El itinerario empieza en la Estación Central, donde el personal de Rotterdam Tourist Information está a tu disposición para ayudarte con recomendaciones, información sobre la Rotterdam City Card, entradas y un mapa de la ciudad.

7 KM  
APROX. 2 HORAS



## 1 Moments Contained

En la plaza de la estación se halla 'Moments Contained', de Thomas J Price. Esta escultura de bronce se instaló en 2023 y muestra la experiencia de ser visto como "el otro". La figura femenina transmite fortaleza y seguridad, pero también cierta vulnerabilidad.



## 3 Paseo de las esculturas

El Paseo de las esculturas es un paseo junto al canal con una impresionante colección de esculturas. Aquí puedes ver obras contemporáneas e iconos como 'l'Homme qui marche', de Auguste Rodin.

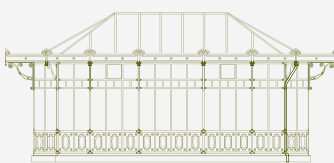


## 2 West-Kruiskade

La West-Kruiskade muestra el lado más colorido de Róterdam: esta calle animada de tiendas reúne sabores de todo el mundo. Déjate seducir por sus aromas y haz un viaje culinario por el globo sin salir del centro de la ciudad.

## 4 Tramhuis

Tramhuis es el quiosco dedicado a las rutas urbanas. Desde aquí puedes explorar Róterdam a pie, desde atracciones turísticas hasta joyas ocultas. Únete a un recorrido guiado o sigue de forma independiente una de las rutas a través de la app de Tramhuis o las guías de ruta, y descubre la ciudad con otros ojos.



## 5 Depot

El Depot Boijmans Van Beuningen es el primer depósito de arte independiente de libre acceso del mundo, con más de 155.000 obras. Está situado en pleno Museumpark, donde también puedes visitar Het Nieuwe Instituut, Huis Sonneveld y el Museo Chabot.



## 6 Kunsthall

En este edificio, diseñado por el arquitecto Rem Koolhaas, se inauguró el Kunsthall en 1992. Es conocido por sus exposiciones temporales, pensadas para un amplio público. Junto al Kunsthall también encontrarás el Museo de Historia Natural.

¿La has visto ya? La torre **Euromast** se eleva sobre los árboles y es un mirador icónico con vistas a la ciudad.



## 7 El Parque

El Parque es un oasis verde dentro de la ciudad, perfecto para encontrar calma. Consejo: visita el Parkpaviljoen, un espacio público para conocer la vida del parque.



## 9 Veerhaven

Los barcos históricos balanceándose en el agua y las casas señoriales evocan el rico pasado marítimo de Róterdam. En este muelle está también el Wereldmuseum.



## 8 Vistas del Fenix

Desde el muelle puedes observar el Fenix, el nuevo museo de arte dedicado a la migración. Aquí encontrarás historias de amor, despedida, regreso a casa, identidad y búsqueda de la felicidad.

¿Quieres cruzar el río Maas? Pide un **taxi acuático** y explora la ciudad con el icónico Erasmusbrug desde el agua.



## 10 Port Pavilion

El Port Pavilion ofrece una experiencia interactiva para conocer el puerto de Róterdam. Aquí puedes inspirarte y obtener ayuda de los entusiastas HavenHosts para planificar tu visita al mayor puerto de Europa.



## 12 Witte Huis

La Witte Huis, completada en 1898, fue el primer rascacielos de los Países Bajos y, en su momento, el edificio de oficinas más alto de Europa. Una proeza técnica sobre el blando terreno de Róterdam y el inicio del horizonte urbano moderno.



## 11 Leuvehaven

Entre grúas y barcos históricos descubrirás cómo nació el puerto en este lugar. Junto al Museo Marítimo se encuentra 'The Destroyed City', de Ossip Zadkine, que conmemora el bombardeo de Róterdam.



## 13 Casas Cubo

Estas llamativas casas amarillas fueron diseñadas por el arquitecto Piet Blom, quien quiso crear un pueblo dentro de la ciudad y comparó las viviendas con árboles. ¿Te pica la curiosidad? Puedes entrar a visitar la Kijk-Kubus.



## 15 Laurenskerk

La Laurenskerk es el único edificio que aún se conserva de la Róterdam medieval. ¿Y sabías que la estatua junto a ella, de Erasmo, es la más antigua de los Países Bajos?

En esta zona podrás **hacer** todo tipo de **compras**, desde la Koopgoot y la Lijnbaan hasta las elegantes boutiques de la calle Meent.



## 17 Oude Luxor

Cuando el Luxor abrió sus puertas en 1917, era el cine más grande de los Países Bajos. Hoy en día es uno de los teatros más acogedores de Róterdam, y un lugar muy apreciado para pasar una agradable velada.

Aquí termina el paseo. Desde este punto puedes volver fácilmente a la Estación Central, a menos que quieras seguir explorando. Este mapa no es más que un adelanto; en nuestras rutas de Tramhuis profundizamos más en las historias de la ciudad.



## 16 Ayuntamiento

El ayuntamiento, construido a principios del siglo XX, sigue siendo el corazón administrativo de la ciudad. Consejo: tras la fachada hay un tranquilo jardín interior de acceso gratuito durante el día.



## 18 Schouwburgplein

Schouwburgplein es el corazón cultural de Róterdam. Aquí encontrarás, por ejemplo, De Doelen, la sala de conciertos de Róterdam, donde actúan los músicos más famosos del mundo.

## Mucho más por descubrir



Descubre todas las rutas de Tramhuis



Más recomendaciones para tu visita a Róterdam