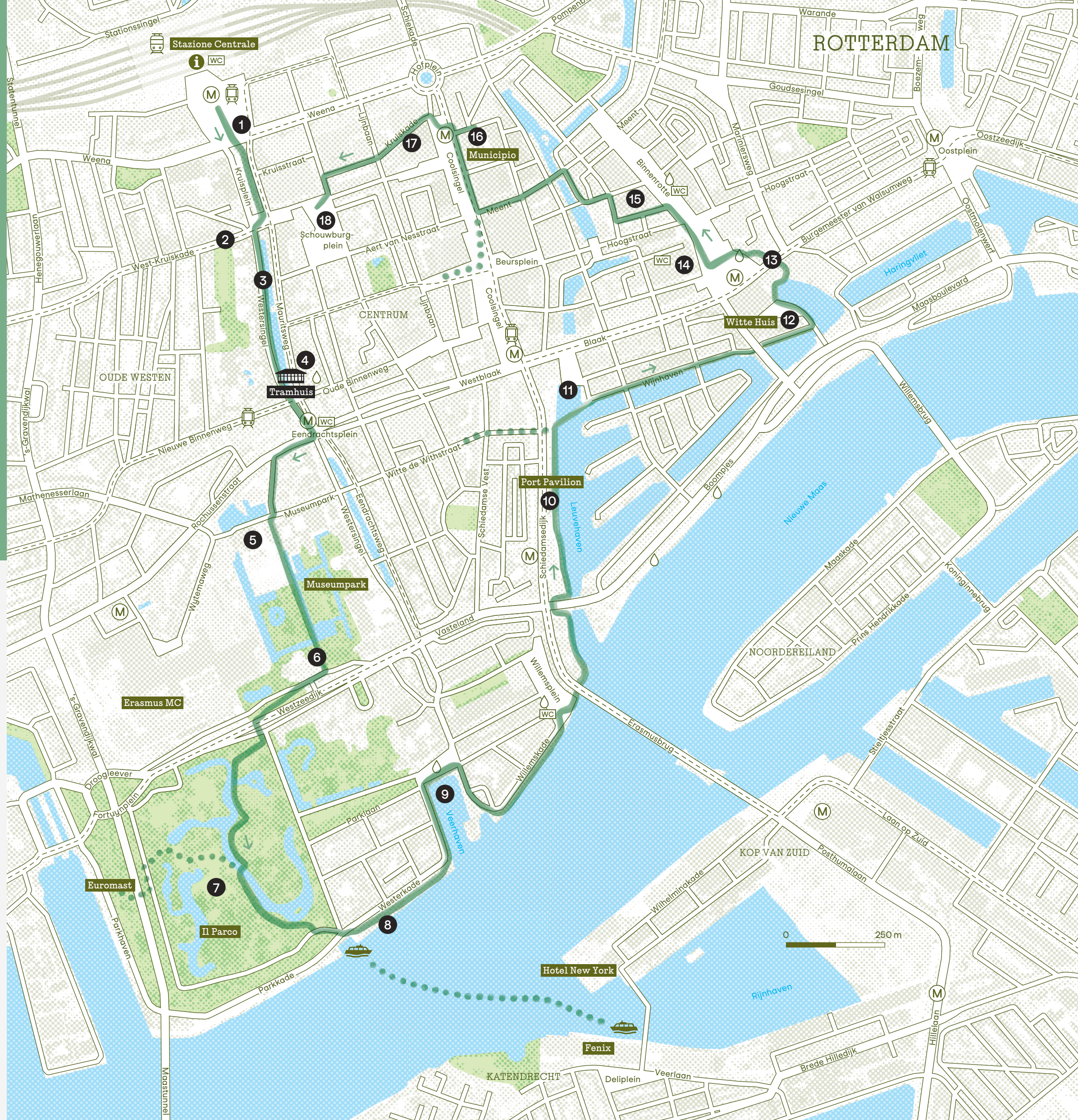


- 1 Moments Contained
- 2 West-Kruiskade
- 3 Terrazza delle sculture
- 4 Tramhuis
- 5 Depot Boijmans Van Beuningen
- 6 Kunsthal
- 7 Il Parco
- 8 Vista sul Fenix
- 9 Veerhaven
- 10 Port Pavilion
- 11 Leuvehaven
- 12 Witte Huis
- 13 Case Cubo
- 14 Markthal
- 15 Laurenskerk
- 16 Municipio
- 17 Oude Luxor
- 18 Schouburgplein



Passeggiata in città

Rotterdam passo dopo passo



Rotterdam ai tuoi piedi

Questa passeggiata è stata ideata da Tramhuis, un chiosco dedicato alle passeggiate in città. Questo giro a piedi parte dalla Stazione Centrale, dove il personale dell'ufficio Informazioni Turistiche di Rotterdam vi assisterà con consigli, informazioni sulla Rotterdam City Card, biglietti e una mappa della città.

🚶 7 KM
🕒 CIRCA 2 ORE



1 Moments Contained

Nel piazzale della stazione si trova 'Moments Contained' di Thomas J Price. Questa scultura bronzea, eretta nel 2023, tratta della sensazione di essere liquidati come "l'altro". La donna appare forte e sicura di sé, ma anche vulnerabile.



3 Terrazza delle sculture

La Terrazza delle Sculture è una passeggiata lungo un canale con una collezione di sculture. Potrete ammirare opere contemporanee e icone come 'l'Homme qui marche' di Auguste Rodin.

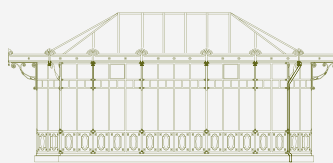


2 West-Kruiskade

Il West Kruiskade è Rotterdam al suo meglio: una vivace via dello shopping dove si incontrano sapori da ogni continente. Lasciatevi guidare dagli aromi e fate un viaggio culinario nel cuore della città.

4 Tramhuis

Tramhuis è il chiosco per le passeggiate in città. Da qui scoprirete Rotterdam a piedi, tra attrazioni e tesori nascosti. Unitevi a una guida o seguite un itinerario in autonomia con l'app Tramhuis o le guide. Queste passeggiate vi offriranno una nuova prospettiva della città.



5 Depot

Il Depot Boijmans Van Beuningen è il primo deposito d'arte accessibile al mondo e ospita oltre 155.000 opere. Si trova nel cuore del Museumpark, dove potrete visitare anche il Nieuwe Instituut, l'Huis Sonneveld e il Museo Chabot.



6 Kunsthal

La Kunsthal è stata inaugurata nel 1992 in questo edificio, progettato dall'architetto Rem Koolhaas. È nota per mostre dinamiche e sempre nuove, adatte a un vasto pubblico. Accanto si trova anche il Museo di Storia Naturale.

L'avete già visitato? **L'Euromast** svetta tra gli alberi ed è il punto panoramico più iconico della città.



7 Il Parco

Il Parco è un'oasi verde nel cuore della città, ideale per rilassarsi. Consiglio: visitate il Padiglione del Parco, uno spazio pubblico dove potrete scoprire la vita del parco.



8 Vista sul Fenix

Dal molo è possibile ammirare il Fenix: il nuovo museo d'arte sulla migrazione. Qui troverete testimonianze di storie d'amore, addii, ritorni, identità e ricerca della felicità.

Desiderate attraversare il fiume Maas? Prenotate un **taxi acquatico** e scoprirete la città e l'iconico Ponte Erasmo da un punto di vista diverso, dall'acqua.

9 Veerhaven

Imbarcazioni storiche che ondeggiavano sull'acqua e palazzi signorili vi offrono uno scorcio della ricca storia marittima di Rotterdam. Sul molo si trova anche il Wereldmuseum



10 Port Pavilion

Il Padiglione del Porto offre una conoscenza interattiva del porto di Rotterdam. Lasciatevi ispirare e fatevi assistere dagli entusiasti stuart e hostess del porto, per pianificare la vostra visita al più grande porto d'Europa.

Nel frattempo vi è venuta voglia di un drink o di uno spuntino? Dietro l'angolo c'è la **Witte de Withstraat**, una famosa strada di Rotterdam ricca di vivaci bar e ristoranti.



12 Witte Huis

Completato nel 1898, il Witte Huis è stato il primo grattacielo dei Paesi Bassi e, all'epoca, il più alto edificio per uffici d'Europa. Un capolavoro dell'ingegneria, realizzato sul soffice suolo di Rotterdam, che ha segnato l'inizio dello skyline moderno.

14 Markthal

In questo spazio gastronomico coperto si può bere e mangiare ma anche soffermarsi. L'intera area interna è ricoperta da un'imponente opera d'arte di 11.000 mq.



11 Leuvehaven

Tra navi e gru storiche, potrete scoprire come il porto nacque in questo sito. Accanto al Maritiem Museum si trova 'The Destroyed City' di Ossip Zadkine, simbolo dei bombardamenti su Rotterdam.



13 Case Cubo

Queste suggestive case gialle sono state progettate dall'architetto Piet Blom con l'intento di creare un villaggio all'interno della città, paragonando le case agli alberi. Siete curiosi? Allora visitate l'interno del Kijk-Kubus (Casa Cubo Panoramica).



15 Laurenskerk

La Laurenskerk è l'unico edificio rimasto della Rotterdam medievale e la statua di Erasmo, che si trova accanto ad essa, è la più antica dei Paesi Bassi.

Questa zona offre ottime opportunità per lo **shopping**: dal Koopgoot e il Lijnbaan alle eleganti boutique di Meent.



17 Oude Luxor

Quando il Teatro Luxor aprì nel 1917, era il cinema più grande dei Paesi Bassi. Oggi è uno dei teatri più suggestivi di Rotterdam e continua ad essere un luogo popolare per le serate fuori.

Qui termina la passeggiata. Da questo punto, potrete tornare alla Stazione Centrale, oppure continuare l'esplorazione. Questa mappa è solo un assaggio. Nei nostri itinerari Tramhuis, approfondiamo le storie della città.

Molto altro da scoprire



Tutti gli itinerari di Tramhuis



Altri consigli per la vostra visita a Rotterdam

Design: Annemarie Arends. Mappa: Sybren Terpstra.
Fotografia: Florian Braakman (1, 2, 3, 5, 6, 11, 12, 13, 14, 15, 16, 18), Iris van den Broek (7, 8, 9, 17), Jan van der Ploeg (10)